

# UNOCODE *F600*



# UNOCODE *F600*

**Den senaste maskinen ifrån  
Silca som både fräser och  
märker nyckeln i en operation.**

Maskinen både fräser och graverar nyckeln i en operation så att nyckeln är färdig att lämnas ut till kunden.

Gravyrfräsarna sitter monterade på en egen arm och kan gravera på båda sidorna av nyckeln.

Backen är utrustad med momentgrepp och anslaget har toppstopp inbyggt.

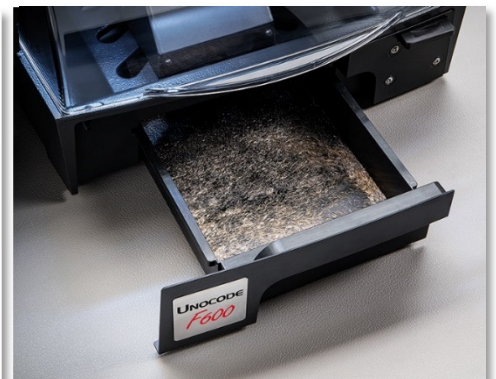
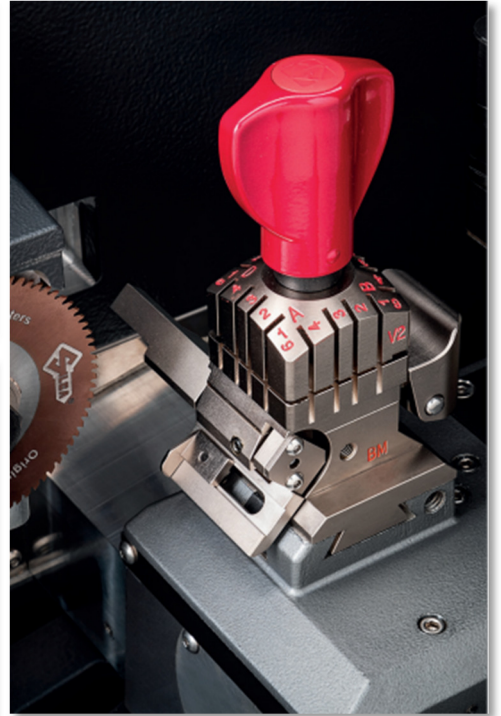
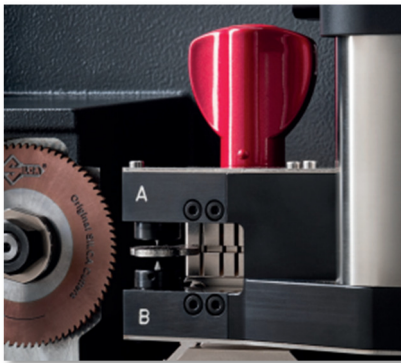
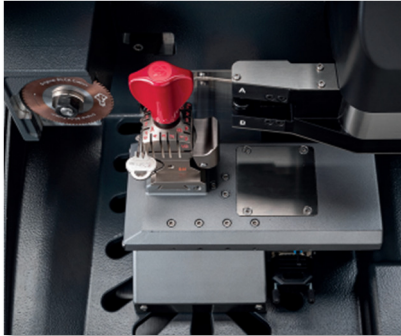
Ljudnivån vid fräsning är lägre eftersom maskinen har ett stabilare chassi och utrustad med en större fräs (80 mm) än tidigare modeller.

Maskinen är utrustad med en kamera för att snabbt och enkelt dekodera en nyckel.

Displayen är en 10" touchskärm med 1280x800 pixlar av industristandard, det går även att justera vinkeln på displayen.

Spånlådan är väl tilltagen och enkel att tömma.

Unocode F600 är den perfekta lösningen för er som tillverkar cylindernycklar, bland annat: ASSA d12, Twin, dp, Triton, Neptun, dormakaba pextra +, EVVA EPS, DPI samt många andra cylindernycklar.



# UNOCODE F600

**Den senaste maskinen ifrån Silca som både fräser och märker nyckeln i en operation.**

Ytterligare en smidig funktion är att skyddskåpan öppnas och stängs automatiskt när det behövs. Eftersom kåpan sluter helt tätt så kommer det minimalt med spånor på arbetsbänken.

Maskinen använder sig av ett väldigt smidigt system av backdelar, istället för att man förr behövde köpa en komplett back kan man nu istället endast köpa de lösa backdelarna man behöver. Ett betydligt billigare alternativ.

Maskinens programvara är väldigt enkel för operatören att hantera och har tydliga instruktioner. Det går även att jobba på maskinen stand alone, söka efter koder, kort, m.m.

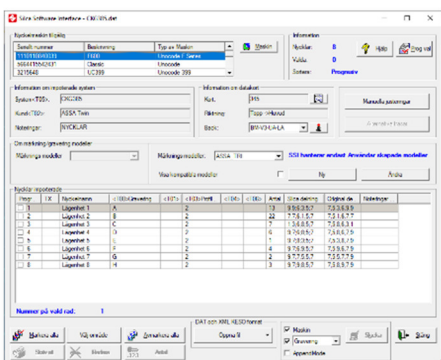
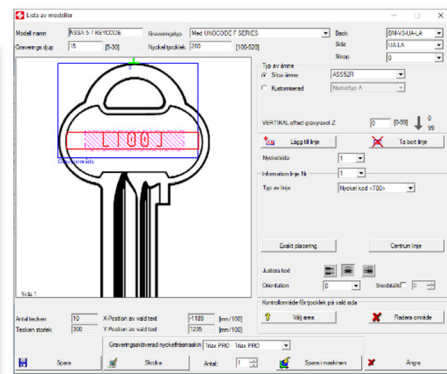
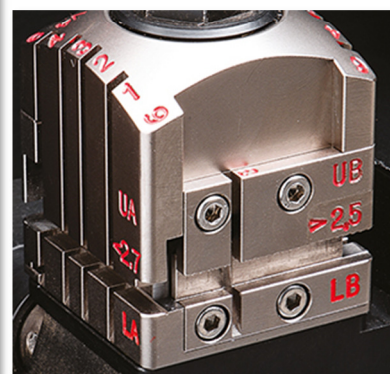
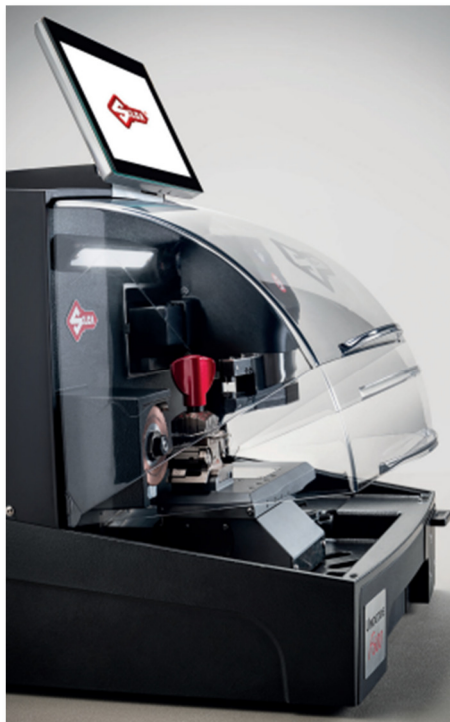
Givetvis går det även att styra maskinen med SKP PRO-programmet vilket är att föredra.

Maskinen använder sig av samma kortnummer som de tidigare maskinerna så det är lätt att känna igen sig.

I SKP PRO-programmet gör man också gravymallarna till maskinen på ett enkelt sätt.

Givetvis kan man använda maskinen tillsammans med SSI (funktionen när man importerar dat filer ifrån ASM/Keydesign).

Eller tillsammans med Silca OEM Client för tillverkning av ASSA dp, Triton eller Neptun nycklar.



# UNOCODE *F600*

## Maskinfakta:

### Mått

Bredd 502 mm

Djup 740 mm

Höjd 680 mm

Vikt 58,6 kg



### Fräshastighet (Max)

Fräs: 1 070 rpm

Gravyrfräs 14 500 rpm

### Fräsmaterial

Fräs Hårdmetall

Gravyrfräs Hårdmetall

### Anslutning till PC

Nätverkskabel eller WiFi

### Möjlighet att ansluta extern:

Mus Ja - USB

Tangentbord Ja - USB

Skärm Ja - HDMI



För mer information kontakta oss så berättar vi mer:

Telefon: 016 – 16 80 00

prodib@prodib.se

Eller kontakta din säljare.

